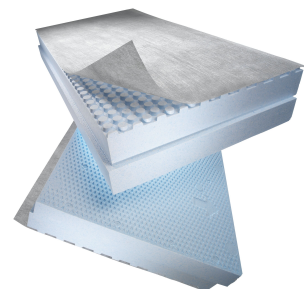


EPS Perimeter Drain

Descrizione del prodotto

Grazie a uno strato drenante e filtrante incorporato, le lastre swissporEPS Perimeter Drain offrono risultati eccellenti nella zona del sottoterraneo. Elevata resistenza alla compressione, grande potere idrorepellente, straordinario potere coibente e protezione meccanica dell'isolamento. In breve: l'alternativa economica alle lastre in XPS. Sino al reinterro, le lastre devono venire protette dai raggi solari e dal calore.



Formato	1250 x 600 mm
Spessore	60/70 - 240/250 mm

Valori tecnici

Caratteristica	Simbolo	Norma	Valore	Unità
Valore nominale conduttività termica	λ_D	279	0.033	W/(m·K)
Capacità termica specifica	c		0.39	Wh/(kg·K)
Reazione al fuoco		13501-1	E	
Gruppo di reazione al fuoco		AICAA	RF3 (cr)	
Densità			~ 29	kg/m ³
Resistenza alla diffusione del vapore acqueo	μ	12086	~ 70	
Assorbimento d'acqua dopo immersione a lunga durata	W _{lt}	12087	≤ 3	Vol. -%
Assorbimento d'acqua per diffusione	W _{dV}	12088	≤ 5	Vol. -%
Temperatura massima di applicazione			75	°C